



#### Laudatio Roger Boltshauser

Auf einem komplex geschnittenen Grundstück ist ein anspruchsvoller und ambitionierter Neubau mit Fotovoltaikfassade für das Amt für Umwelt und Energie entstanden. Der neue Verwaltungsturm beim Fischmarkt in der City von Basel fällt mit seiner Glasfassade sofort auf und doch integriert er sich auf wundersame Weise.

An dieser innerstädtischen Lage eine Fotovoltaikfassade einzusetzen, scheint verwegen. Es überrascht deshalb, dass das Gebäude seinen eigenen Strombedarf decken kann. Alle Fassadenflächen sind mit FV-Modulen aus monokristallinen PERC-Zellen verkleidet. Um die gewünschte Integration in den städtischen Kontext zu erreichen, wurde gehärtetes Schmelzglas mit einem leichten Relief verwendet und zusätzlich metallische Punkte eingeschmolzen, welche die Fotovoltaikmodule zu einem edlen Paillettenkleid machen. Das Gebäude wirkt durch diese Manipulation je nach Lichtstimmung leicht und durchsichtig oder massiv und steinern.

Auch innenräumlich verpflichtet sich das Gebäude der gewünschten Vorbildwirkung zum nachhaltigen Bauen: Ab dem Erdgeschoss wurde es als Skelettbau aus heimischem Holz mit Holz-Beton-Verbunddecken ausgeführt. Die optimierte Raumlüftung wurde mit Wärmerückgewinnung in Systemtrennung realisiert. Lehmputz trägt zum guten Feuchtehaushalt bei und die schlanke Kubatur stellt eine gute Tageslichtversorgung aller Räume sicher.

Alles in allem ist so ein wahrer Vorzeigebau für nachhaltiges Bauen entstanden, der in jeder Hinsicht überzeugt. Was aber fast noch höher zu gewichten ist, ist die Beharrlichkeit, mit der sich das Architektenteam von jessenvollenweider den architektonischen Themen gewidmet hat. In jedem Aspekt des Gebäudes ist ihr Ringen um ein Stück gute Architektur spürbar.

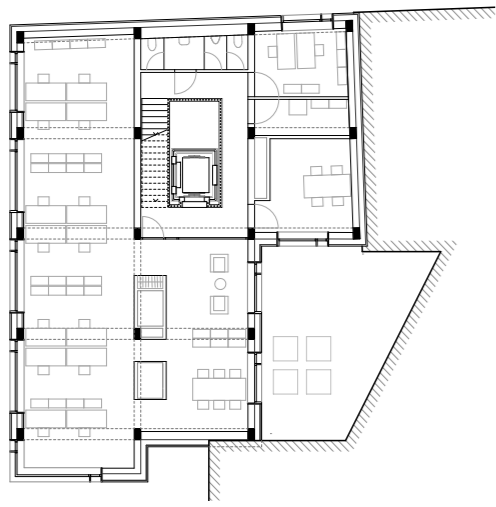
Sur un site aux formes complexes, un nouveau bâtiment ambitieux et sophistiqué équipé d'une façade photovoltaïque a été réalisé pour abriter l'Office de l'Environnement et de l'Énergie du Canton de Bâle-Ville. Située près du Fischmarkt au cœur du centre historique de Bâle, la nouvelle tour se distingue par sa façade en verre tout en s'intégrant merveilleusement dans son contexte.

Imaginer une façade solaire à cet endroit du centre-ville peut sembler audacieux. L'ouvrage couvre lui-même tous ses besoins en électricité. En effet, la façade est recouverte de modules photovoltaïques composés de cellules PERC monocristallines. Afin que le bâtiment s'intègre comme il se doit dans le contexte urbain, les concepteurs ont opté pour des panneaux en verre trempé fondu avec un léger relief et des points métalliques encastrés dans les panneaux solaires qui confèrent à la façade un aspect irisé et sophistiqué. Selon l'incidence de la lumière et le point de vue, le bâtiment semble léger et transparent ou massif et pierreux.

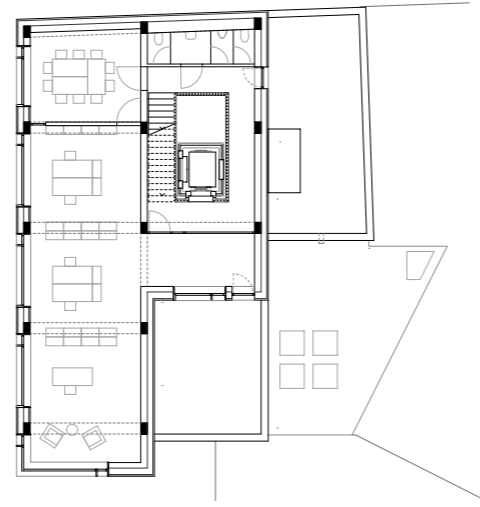
À l'intérieur aussi, la construction se veut exemplaire en matière de construction durable: à partir du rez-de-chaussée, elle a été conçue en ossature bois avec des planchers mixtes bois-béton. Un système de ventilation optimisé permet une récupération de la chaleur. De même, le crépi d'argile contribue à une bonne gestion de l'humidité, tandis que la structure filigrane de la construction assure un bon éclairage naturel de toutes les pièces.

Le résultat est un immeuble exemplaire en matière de construction durable très convaincant. Plus encore, l'équipe d'architectes de jessenvollenweider a fait preuve d'une grande persévérance dans l'étude des thèmes architecturaux. Chaque aspect du bâtiment témoigne de leur volonté de créer une architecture de qualité.

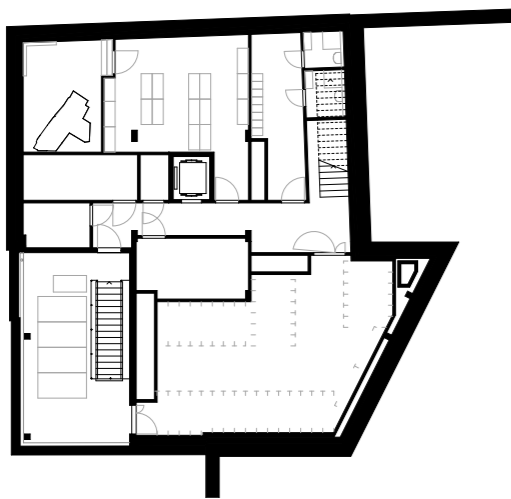




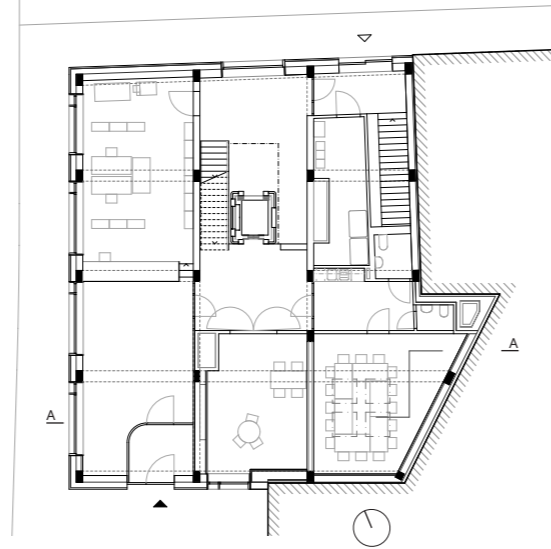
1. + 2. + 4. Obergeschoss | 1<sup>er</sup> + 2<sup>ème</sup> + 4<sup>ème</sup> étage



6. Obergeschoss | 6<sup>ème</sup> étage



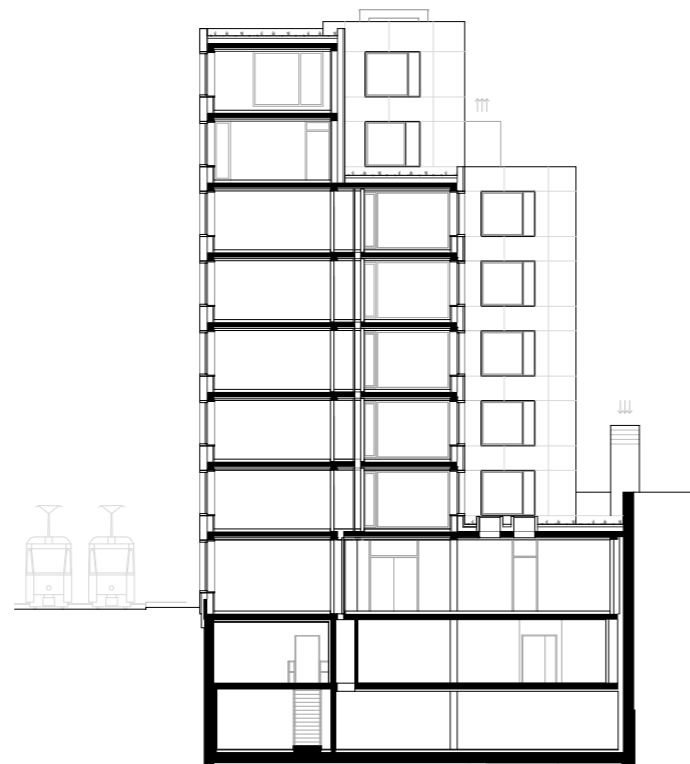
Untergeschoss | Sous-sol



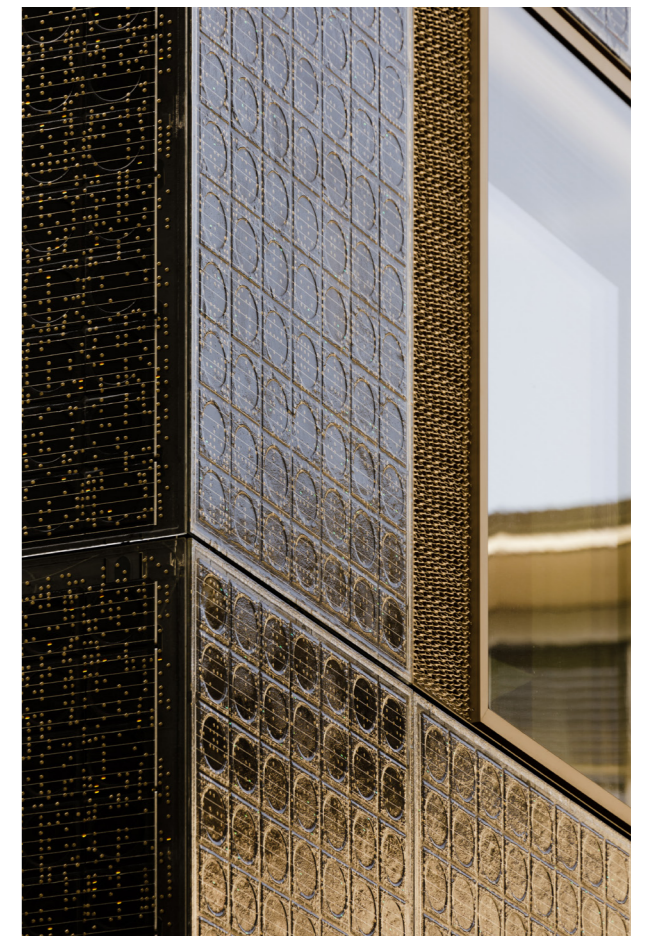
Erdgeschoss | Rez-de-chaussée



Situation



Schnitt A | Coupe A



Photos | Fotos Daisuke Hirabayashi  
Fertigstellung | Mise en service 2021  
Bauherrschaft | Maîtrise d'ouvrage Hochbauamt des Kantons Basel-Stadt  
Kosten (BKP 2) | Coûts (CFC 2) CHF 15,6 Mio.